

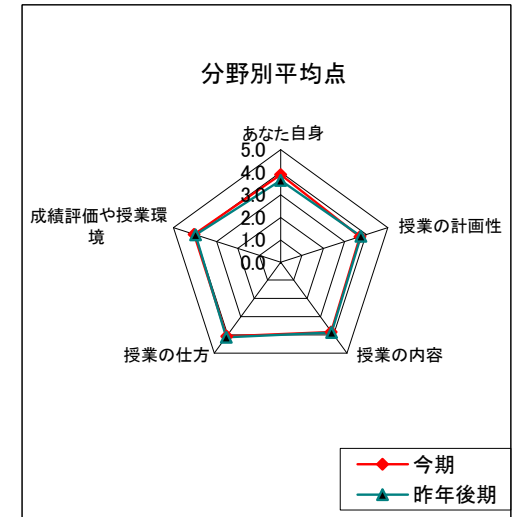
学生による授業アンケート 集計結果(科目別)

2009年度 後期

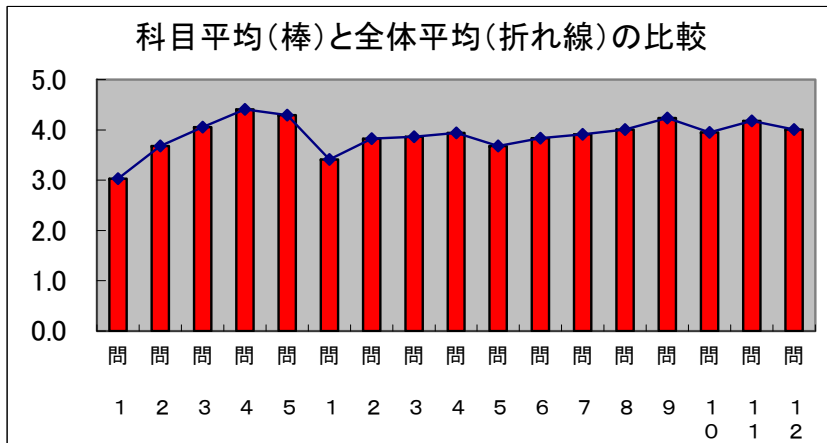
時間割コード	授業科目名		科目名							
	全科目		218科目							
学科	人間発達	2253	総合福祉	1660	健康栄養	2058	国際教養	1765	その他	0
学年	1学年	3039	2学年	2181	3学年	1732	4学年	767	その他	3

受講者数	回答者数
9984	7786

分野	No.	設 問	科目平均	昨年後期 科目平均	全体平均	回答数					
						5	4	3	2	1	
II あなた自身	問 1	この授業を履修するにあたって、予習・復習をしましたか。	3.0	3.1	3.0	545	1727	3643	1124	739	
	問 2	積極的に興味や関心をもって授業に参加しましたか。	3.7	3.4	3.7	1564	2945	2624	463	177	
	問 3	授業では私語を慎んでいましたか。	4.1	4.1	4.1	3084	2423	1888	310	60	
	問 4	授業に遅刻しないようにしていましたか。	4.4	4.4	4.4	4788	1603	1114	210	34	
	問 5	あなたはこの授業にどのくらい出席しましたか。 ⑤:100% ④:~80% ③:~60% ②:~40% ①:40%未満	4.3	4.4	4.3	3356	3404	931	60	17	
III	授業の計画性	問 1	授業を履修するにあたって、「シラバス」は役に立ちましたか。	3.4	3.5	3.4	1241	2146	3356	644	393
		問 2	「ねらい」をはっきり示し、系統的に進められた授業でしたか。	3.8	3.9	3.8	2182	2755	2298	372	172
		問 3	教科書や参考書等教材の指定が適切で、十分に活用されていましたか。	3.9	3.9	3.9	2400	2584	2203	406	159
	授業の内容	問 4	授業は十分に準備され、よく整理されていたと思いますか。	3.9	4.0	3.9	2683	2630	1911	397	156
		問 5	あなたは授業内容をよく理解できましたか。	3.7	3.7	3.7	1832	2770	2299	631	244
		問 6	授業内容や教材のレベルは適切なものでしたか。	3.8	3.8	3.8	2210	2766	2227	385	171
	授業の仕方	問 7	教員の「話し方」は聞き取り易かったですか。	3.9	4.0	3.9	2891	2356	1776	484	274
		問 8	資料配布や視聴覚機器使用など情報提供の方法は適切でしたか。	4.0	4.1	4.0	2978	2433	1915	305	145
		問 9	授業の開始、終了は時間どおりに行われましたか。	4.2	4.2	4.2	3899	2157	1416	205	83
	成績評価や授業環境	問 10	成績評価の基準や、評価の仕方についての説明は明確でしたか。	3.9	4.0	3.9	2716	2525	2070	319	140
		問 11	使用教室の授業環境(広さ・設備等)は適切でしたか。	4.2	4.2	4.2	3582	2342	1592	172	83
		問 12	私語などが規制されていて、授業に集中できる環境でしたか。	4.0	4.0	4.0	2956	2450	1953	297	112



		今期	昨年後期
II	あなた自身	3.9	3.6
III	授業の計画性	3.7	3.8
	授業の内容	3.8	3.9
	授業の仕方	4.1	4.1
	成績評価や授業環境	4.0	4.0



IV この授業について良かった点を記入してください。

V この授業がより良いものになるために、特に要望事項があれば記入してください。

学生による授業アンケート 集計結果(科目別)

2009年度 後期

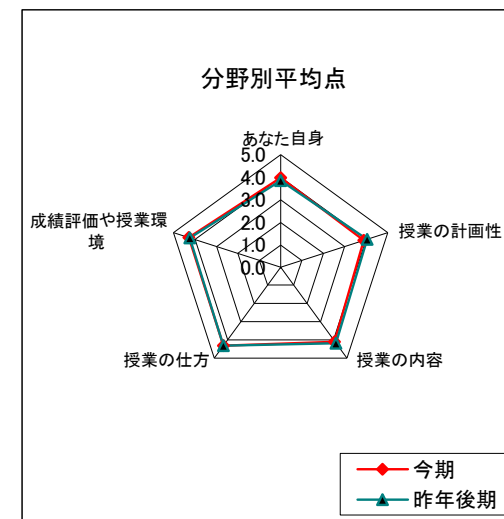
時間割コード	授業科目名	科目名
	①10超～30以下	68科目

受講者数	回答者数
1490	1174

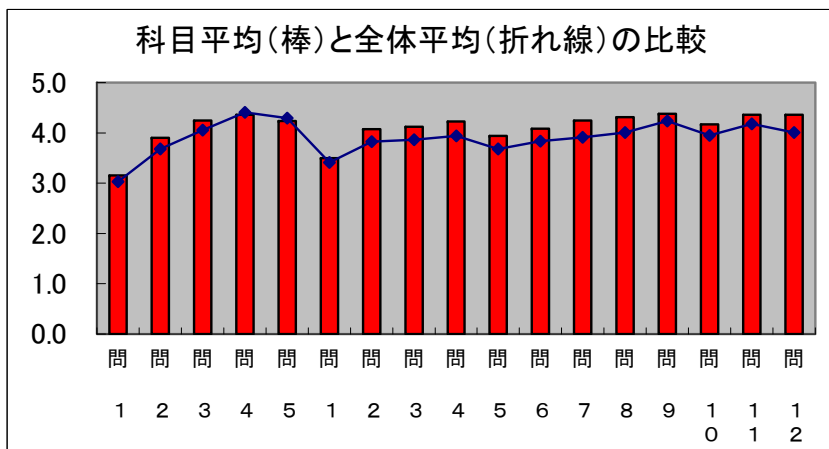
学科	人間発達	116	総合福祉	360	健康栄養	312	国際教養	379	その他	0
----	------	-----	------	-----	------	-----	------	-----	-----	---

学年	1学年	459	2学年	318	3学年	268	4学年	118	その他	2
----	-----	-----	-----	-----	-----	-----	-----	-----	-----	---

分野	No.	設 問	科目平均	昨年後期 科目平均	全体平均	回答数					
						5	4	3	2	1	
II あなた自身	問 1	この授業を履修するにあたって、予習・復習をしましたか。	3.2	3.5	3.0	92	319	520	164	78	
	問 2	積極的に興味や関心をもって授業に参加しましたか。	3.9	3.7	3.7	325	462	339	38	9	
	問 3	授業では私語を慎んでいましたか。	4.2	4.1	4.1	552	385	210	22	2	
	問 4	授業に遅刻しないようにしていましたか。	4.4	4.4	4.4	683	273	167	40	7	
	問 5	あなたはこの授業にどのくらい出席しましたか。 ⑤:100% ④:～80% ③:～60% ②:～40% ①:40%未満	4.2	4.5	4.3	476	515	162	14	2	
III	授業の計画性	問 1	授業を履修するにあたって、「シラバス」は役に立ちましたか。	3.5	3.7	3.4	207	368	445	107	45
		問 2	「ねらい」をはっきり示し、系統的に進められた授業でしたか。	4.1	4.2	3.8	441	431	260	32	10
		問 3	教科書や参考書等教材の指定が適切で、十分に活用されていましたか。	4.1	4.2	3.9	476	408	242	39	6
	授業の内容	問 4	授業は十分に準備され、よく整理されていたと思いますか。	4.2	4.3	3.9	555	371	211	30	7
		問 5	あなたは授業内容をよく理解できましたか。	3.9	4.1	3.7	367	451	282	59	14
		問 6	授業内容や教材のレベルは適切なものでしたか。	4.1	3.8	3.8	439	438	253	32	7
	授業の仕方	問 7	教員の「話し方」は聞き取り易かったですか。	4.2	4.3	3.9	584	333	220	32	5
		問 8	資料配布や視聴覚機器使用など情報提供の方法は適切でしたか。	4.3	4.3	4.0	606	351	197	16	4
		問 9	授業の開始、終了は時間どおりに行われましたか。	4.4	4.3	4.2	666	313	163	25	4
	成績評価や 授業環境	問 10	成績評価の基準や、評価の仕方についての説明は明確でしたか。	4.2	4.2	3.9	514	387	233	33	6
		問 11	使用教室の授業環境(広さ・設備等)は適切でしたか。	4.4	4.2	4.2	647	333	170	19	4
		問 12	私語などが規制されていて、授業に集中できる環境でしたか。	4.4	4.3	4.0	631	351	172	17	2



		今年	昨年後期
II	あなた自身	4.0	3.9
III	授業の計画性	3.9	4.0
	授業の内容	4.1	4.2
	授業の仕方	4.3	4.3
	成績評価や授業環境	4.3	4.2



IV この授業について良かった点を記入してください。

V この授業がより良いものになるために、特に要望事項があれば記入してください。

学生による授業アンケート 集計結果(科目別)

2009年度 後期

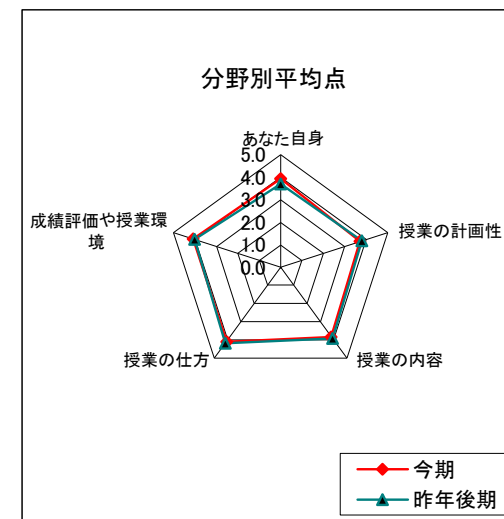
時間割コード	授業科目名	科目名
	②30超～60以下	102科目

受講者数	回答者数
4583	3584

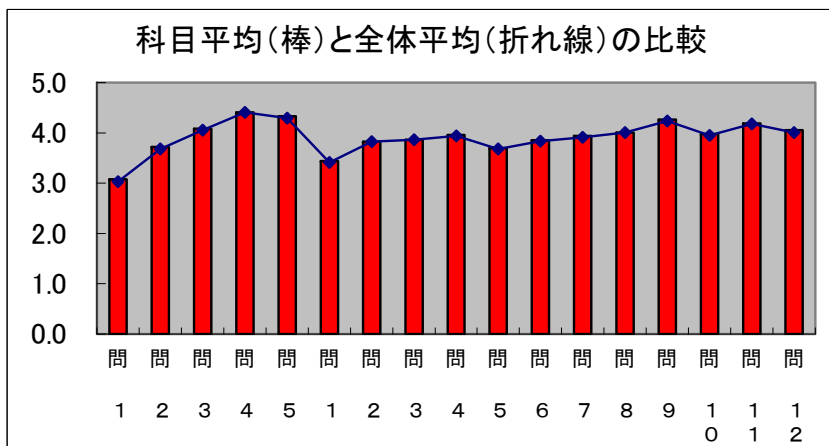
学科	人間発達	859	総合福祉	813	健康栄養	1165	国際教養	722	その他	0
----	------	-----	------	-----	------	------	------	-----	-----	---

学年	1学年	1584	2学年	838	3学年	911	4学年	223	その他	1
----	-----	------	-----	-----	-----	-----	-----	-----	-----	---

分野	No.	設 問	科目平均	昨年後期 科目平均	全体平均	回答数					
						5	4	3	2	1	
II あなた自身	問 1	この授業を履修するにあたって、予習・復習をしましたか。	3.1	3.2	3.0	279	833	1669	475	324	
	問 2	積極的に興味や関心をもって授業に参加しましたか。	3.7	3.4	3.7	758	1387	1160	199	70	
	問 3	授業では私語を慎んでいましたか。	4.1	4.1	4.1	1470	1112	831	132	29	
	問 4	授業に遅刻しないようにしていましたか。	4.4	4.4	4.4	2199	748	518	90	12	
	問 5	あなたはこの授業にどのくらい出席しましたか。 ⑤:100% ④:～80% ③:～60% ②:～40% ①:40%未満	4.3	4.5	4.3	1640	1524	386	21	5	
III	授業の計画性	問 1	授業を履修するにあたって、「シラバス」は役に立ちましたか。	3.4	3.5	3.4	609	983	1543	264	183
		問 2	「ねらい」をはっきり示し、系統的に進められた授業でしたか。	3.8	4.0	3.8	1000	1279	1056	175	70
		問 3	教科書や参考書等教材の指定が適切で、十分に活用されていましたか。	3.9	3.9	3.9	1112	1189	1003	183	78
	授業の内容	問 4	授業は十分に準備され、よく整理されていたと思いますか。	4.0	4.0	3.9	1241	1249	844	180	66
		問 5	あなたは授業内容をよく理解できましたか。	3.7	3.8	3.7	863	1278	1046	284	107
		問 6	授業内容や教材のレベルは適切なものでしたか。	3.8	3.8	3.8	1034	1301	979	177	80
	授業の仕方	問 7	教員の「話し方」は聞き取り易かったですか。	3.9	4.1	3.9	1331	1129	798	220	103
		問 8	資料配布や視聴覚機器使用など情報提供の方法は適切でしたか。	4.0	4.1	4.0	1353	1167	859	136	64
		問 9	授業の開始、終了は時間どおりに行われましたか。	4.3	4.3	4.2	1838	995	621	81	34
	成績評価や 授業環境	問 10	成績評価の基準や、評価の仕方についての説明は明確でしたか。	4.0	4.0	3.9	1274	1171	951	131	50
		問 11	使用教室の授業環境(広さ・設備等)は適切でしたか。	4.2	4.2	4.2	1676	1070	714	78	40
		問 12	私語などが規制されていて、授業に集中できる環境でしたか。	4.1	4.0	4.0	1421	1127	878	111	39



		今年	昨年後期
II	あなた自身	3.9	3.7
III	授業の計画性	3.7	3.8
	授業の内容	3.8	3.9
	授業の仕方	4.1	4.2
	成績評価や授業環境	4.1	4.0



IV この授業について良かった点を記入してください。

V この授業がより良いものになるために、特に要望事項があれば記入してください。

学生による授業アンケート 集計結果(科目別)

2009年度 後期

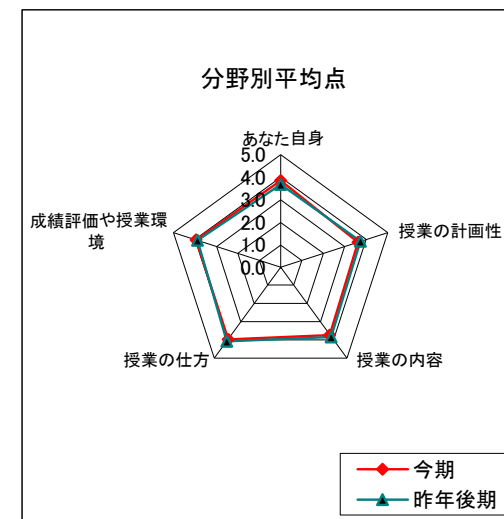
時間割コード	授業科目名	科目名
	③60超～100以下	38科目

受講者数	回答者数
2776	2151

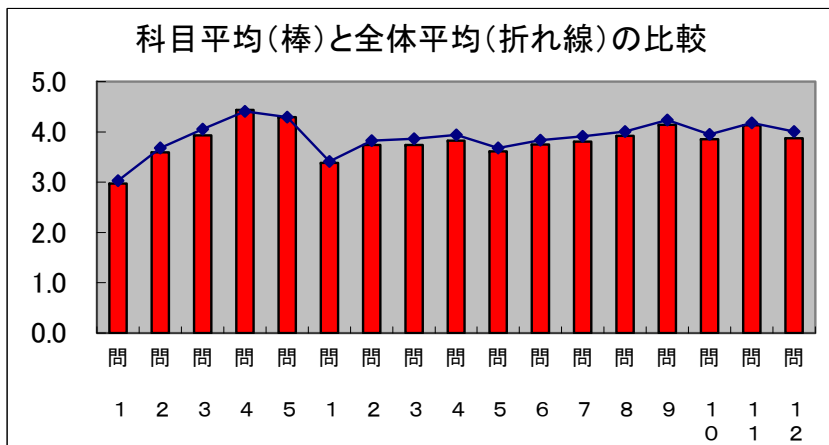
学科	人間発達	714	総合福祉	371	健康栄養	481	国際教養	569	その他	0
----	------	-----	------	-----	------	-----	------	-----	-----	---

学年	1学年	657	2学年	806	3学年	501	4学年	162	その他	0
----	-----	-----	-----	-----	-----	-----	-----	-----	-----	---

分野	No.	設 問	科目平均	昨年後期 科目平均	全体平均	回答数					
						5	4	3	2	1	
II あなた自身	問 1	この授業を履修するにあたって、予習・復習をしましたか。	3.0	3.1	3.0	138	444	1012	328	226	
	問 2	積極的に興味や関心をもって授業に参加しましたか。	3.6	3.4	3.7	379	782	787	141	60	
	問 3	授業では私語を慎んでいましたか。	3.9	4.1	4.1	732	678	603	117	16	
	問 4	授業に遅刻しないようにしていましたか。	4.4	4.4	4.4	1373	405	299	57	7	
	問 5	あなたはこの授業にどのくらい出席しましたか。 ⑤:100% ④:~80% ③:~60% ②:~40% ①:40%未満	4.3	4.5	4.3	929	938	259	16	5	
III	授業の計画性	問 1	授業を履修するにあたって、「シラバス」は役に立ちましたか。	3.4	3.5	3.4	309	591	967	175	108
		問 2	「ねらい」をはっきり示し、系統的に進められた授業でしたか。	3.7	3.9	3.8	537	753	690	103	66
		問 3	教科書や参考書等教材の指定が適切で、十分に活用されていましたか。	3.7	3.8	3.9	552	727	679	127	57
	授業の内容	問 4	授業は十分に準備され、よく整理されていたと思いますか。	3.8	4.0	3.9	650	715	596	126	61
		問 5	あなたは授業内容をよく理解できましたか。	3.6	3.6	3.7	449	769	661	182	88
		問 6	授業内容や教材のレベルは適切なものでしたか。	3.8	3.8	3.8	552	740	680	113	59
	授業の仕方	問 7	教員の「話し方」は聞き取り易かったですか。	3.8	4.0	3.9	733	632	528	142	114
		問 8	資料配布や視聴覚機器使用など情報提供の方法は適切でしたか。	3.9	4.1	4.0	755	661	580	97	53
		問 9	授業の開始、終了は時間どおりに行われましたか。	4.1	4.2	4.2	993	604	432	79	35
	成績評価や授業環境	問 10	成績評価の基準や、評価の仕方についての説明は明確でしたか。	3.8	3.9	3.9	689	666	623	104	61
		問 11	使用教室の授業環境(広さ・設備等)は適切でしたか。	4.1	4.2	4.2	928	665	481	44	26
		問 12	私語などが規制されていて、授業に集中できる環境でしたか。	3.9	3.9	4.0	672	706	625	98	42



		今期	昨年後期
II	あなた自身	3.8	3.7
III	授業の計画性	3.6	3.7
	授業の内容	3.7	3.8
	授業の仕方	4.0	4.1
	成績評価や授業環境	4.0	3.9



IV この授業について良かった点を記入してください。

V この授業がより良いものになるために、特に要望事項があれば記入してください。

学生による授業アンケート 集計結果(科目別)

2009年度 後期

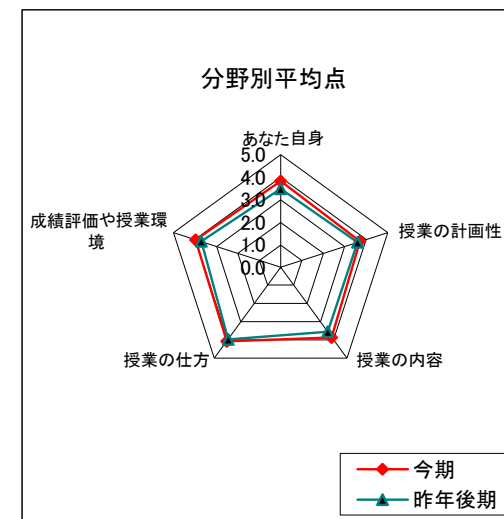
時間割コード	授業科目名	科目名
	④100超	10科目

受講者数	回答者数
1135	877

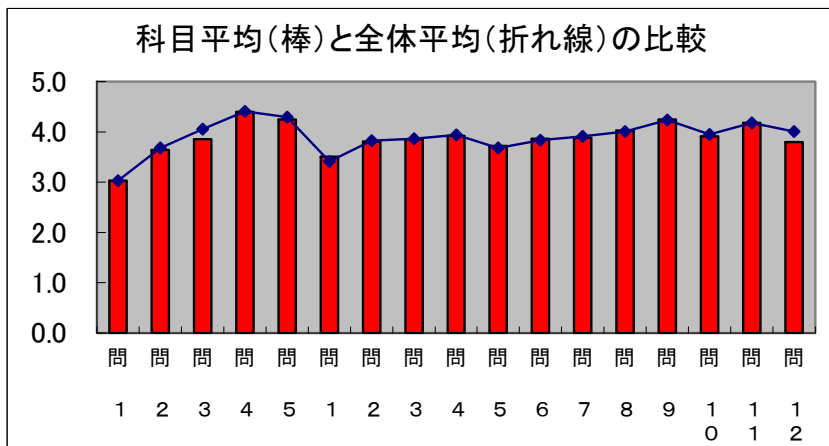
学科	人間発達	269	総合福祉	128	健康栄養	76	国際教養	163	その他	0
----	------	-----	------	-----	------	----	------	-----	-----	---

学年	1学年	128	2学年	187	3学年	269	4学年	50	その他	0
----	-----	-----	-----	-----	-----	-----	-----	----	-----	---

分野	No.	設 問	科目平均	昨年後期 科目平均	全体平均	回答数					
						5	4	3	2	1	
II あなた自身	問 1	この授業を履修するにあたって、予習・復習をしましたか。	3.0	2.8	3.0	40	137	322	85	57	
	問 2	積極的に興味や関心をもって授業に参加しましたか。	3.6	3.1	3.7	97	259	246	32	6	
	問 3	授業では私語を慎んでいましたか。	3.9	4.1	4.1	193	211	190	42	4	
	問 4	授業に遅刻しないようにしていましたか。	4.4	4.4	4.4	389	136	96	18	0	
	問 5	あなたはこの授業にどのくらい出席しましたか。 ⑤:100% ④:~80% ③:~60% ②:~40% ①:40%未満	4.2	4.5	4.3	249	303	82	5	1	
III	授業の計画性	問 1	授業を履修するにあたって、「シラバス」は役に立ちましたか。	3.5	3.4	3.4	102	193	288	42	16
		問 2	「ねらい」をはっきり示し、系統的に進められた授業でしたか。	3.8	3.7	3.8	146	252	222	15	6
		問 3	教科書や参考書等教材の指定が適切で、十分に活用されていましたか。	3.9	3.7	3.9	163	257	186	27	5
	授業の内容	問 4	授業は十分に準備され、よく整理されていたと思いますか。	3.9	3.8	3.9	190	250	165	30	5
		問 5	あなたは授業内容をよく理解できましたか。	3.7	3.3	3.7	118	276	202	39	5
		問 6	授業内容や教材のレベルは適切なものでしたか。	3.9	3.8	3.8	161	261	192	22	4
	授業の仕方	問 7	教員の「話し方」は聞き取り易かったですか。	3.9	3.8	3.9	204	224	162	35	15
		問 8	資料配布や視聴覚機器使用など情報提供の方法は適切でしたか。	4.0	3.9	4.0	223	230	166	15	4
		問 9	授業の開始、終了は時間どおりに行われましたか。	4.2	4.2	4.2	313	193	114	12	6
	成績評価や 授業環境	問 10	成績評価の基準や、評価の仕方についての説明は明確でしたか。	3.9	3.8	3.9	200	224	181	28	6
		問 11	使用教室の授業環境(広さ・設備等)は適切でしたか。	4.2	4.2	4.2	276	216	136	9	2
		問 12	私語などが規制されていて、授業に集中できる環境でしたか。	3.8	3.6	4.0	169	229	195	36	10



		今年	昨年後期
II	あなた自身	3.8	3.5
III	授業の計画性	3.7	3.6
	授業の内容	3.8	3.5
	授業の仕方	4.1	4.0
	成績評価や授業環境	4.0	3.7



IV この授業について良かった点を記入してください。

V この授業がより良いものになるために、特に要望事項があれば記入してください。

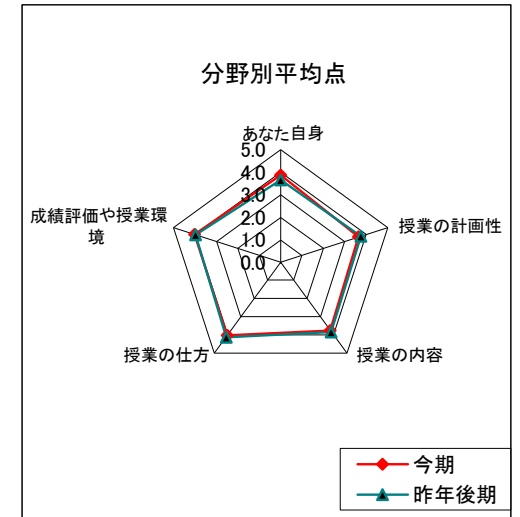
学生による授業アンケート 集計結果(科目別)

2009年度 後期

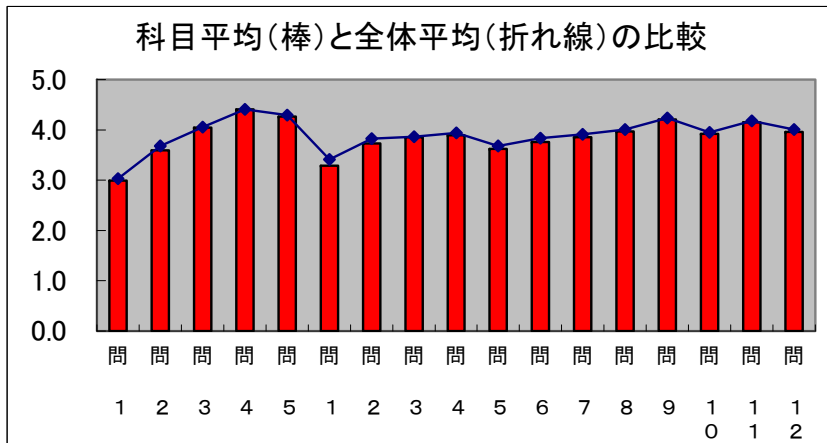
時間割コード	授業科目名								科目名	
	1 共通科目								70科目	
学科	人間発達	866	総合福祉	447	健康栄養	822	国際教養	628	その他	0
学年	1学年	1542	2学年	704	3学年	244	4学年	266	その他	1

受講者数	回答者数
3529	2779

分野	No.	設 問	科目平均	昨年後期 科目平均	全体平均	回答数					
						5	4	3	2	1	
II あなた自身	問 1	この授業を履修するにあたって、予習・復習をしましたか。	3.0	3.1	3.0	224	608	1194	413	338	
	問 2	積極的に興味や関心をもって授業に参加しましたか。	3.6	3.4	3.7	540	981	941	210	102	
	問 3	授業では私語を慎んでいましたか。	4.0	4.1	4.1	1111	846	675	110	29	
	問 4	授業に遅刻しないようにしていましたか。	4.4	4.4	4.4	1724	544	398	78	16	
	問 5	あなたはこの授業にどのくらい出席しましたか。 ⑤:100% ④:~80% ③:~60% ②:~40% ①:40%未満	4.3	4.5	4.3	1147	1253	340	21	9	
III	授業の計画性	問 1	授業を履修するにあたって、「シラバス」は役に立ちましたか。	3.3	3.5	3.4	374	710	1225	279	189
		問 2	「ねらい」をはっきり示し、系統的に進められた授業でしたか。	3.7	3.9	3.8	708	970	837	164	96
		問 3	教科書や参考書等教材の指定が適切で、十分に活用されていましたか。	3.9	3.9	3.9	885	885	793	133	74
	授業の内容	問 4	授業は十分に準備され、よく整理されていたと思いますか。	3.9	4.0	3.9	950	887	702	163	75
		問 5	あなたは授業内容をよく理解できましたか。	3.6	3.6	3.7	654	931	804	263	125
		問 6	授業内容や教材のレベルは適切なものでしたか。	3.8	3.8	3.8	770	908	834	167	90
	授業の仕方	問 7	教員の「話し方」は聞き取り易かったですか。	3.9	4.0	3.9	1022	794	639	186	137
		問 8	資料配布や視聴覚機器使用など情報提供の方法は適切でしたか。	4.0	4.1	4.0	1062	828	688	132	66
		問 9	授業の開始、終了は時間どおりに行われましたか。	4.2	4.3	4.2	1353	770	535	73	34
	成績評価や授業環境	問 10	成績評価の基準や、評価の仕方についての説明は明確でしたか。	3.9	4.0	3.9	969	879	728	121	74
		問 11	使用教室の授業環境(広さ・設備等)は適切でしたか。	4.1	4.2	4.2	1249	817	598	67	39
		問 12	私語などが規制されていて、授業に集中できる環境でしたか。	4.0	4.0	4.0	996	879	729	116	50



		今年	昨年後期
II	あなた自身	3.9	3.7
III	授業の計画性	3.6	3.8
	授業の内容	3.8	3.8
	授業の仕方	4.0	4.1
	成績評価や授業環境	4.0	4.0



IV この授業について良かった点を記入してください。

V この授業がより良いものになるために、特に要望事項があれば記入してください。

学生による授業アンケート 集計結果(科目別)

2009年度 後期

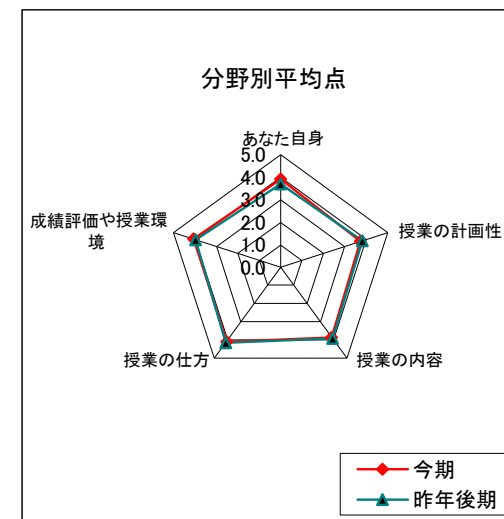
時間割コード	授業科目名	科目名
	2 専門科目	148科目

受講者数	回答者数
6455	5007

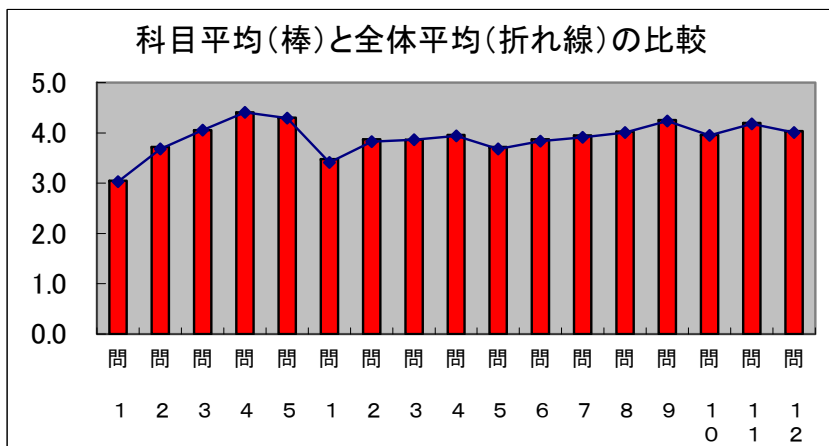
学科	人間発達	1387	総合福祉	1213	健康栄養	1236	国際教養	1137	その他	0
----	------	------	------	------	------	------	------	------	-----	---

学年	1学年	1497	2学年	1477	3学年	1488	4学年	501	その他	2
----	-----	------	-----	------	-----	------	-----	-----	-----	---

分野	No.	設 問	科目平均	昨年後期 科目平均	全体平均	回答数					
						5	4	3	2	1	
II あなた自身	問 1	この授業を履修するにあたって、予習・復習をしましたか。	3.0	3.2	3.0	321	1119	2449	711	401	
	問 2	積極的に興味や関心をもって授業に参加しましたか。	3.7	3.4	3.7	1024	1964	1683	253	75	
	問 3	授業では私語を慎んでいましたか。	4.1	4.1	4.1	1973	1577	1213	200	31	
	問 4	授業に遅刻しないようにしていましたか。	4.4	4.4	4.4	3064	1059	716	132	18	
	問 5	あなたはこの授業にどのくらい出席しましたか。 ⑤:100% ④:~80% ③:~60% ②:~40% ①:40%未満	4.3	4.5	4.3	2209	2151	591	39	8	
III	授業の計画性	問 1	授業を履修するにあたって、「シラバス」は役に立ちましたか。	3.5	3.5	3.4	867	1436	2131	365	204
		問 2	「ねらい」をはっきり示し、系統的に進められた授業でしたか。	3.9	4.0	3.8	1474	1785	1461	208	76
		問 3	教科書や参考書等教材の指定が適切で、十分に活用されていましたか。	3.9	3.9	3.9	1515	1699	1410	273	85
	授業の内容	問 4	授業は十分に準備され、よく整理されていたと思いますか。	4.0	4.0	3.9	1733	1743	1209	234	81
		問 5	あなたは授業内容をよく理解できましたか。	3.7	3.8	3.7	1178	1839	1495	368	119
		問 6	授業内容や教材のレベルは適切なものでしたか。	3.9	3.8	3.8	1440	1858	1393	218	81
	授業の仕方	問 7	教員の「話し方」は聞き取り易かったですか。	3.9	4.1	3.9	1869	1562	1137	298	137
		問 8	資料配布や視聴覚機器使用など情報提供の方法は適切でしたか。	4.0	4.1	4.0	1916	1605	1227	173	79
		問 9	授業の開始、終了は時間どおりに行われましたか。	4.3	4.2	4.2	2546	1387	881	132	49
	成績評価や 授業環境	問 10	成績評価の基準や、評価の仕方についての説明は明確でしたか。	4.0	4.0	3.9	1747	1646	1342	198	66
		問 11	使用教室の授業環境(広さ・設備等)は適切でしたか。	4.2	4.2	4.2	2333	1525	994	105	44
		問 12	私語などが規制されていて、授業に集中できる環境でしたか。	4.0	4.0	4.0	1960	1571	1224	181	62



		今年	昨年後期
II	あなた自身	3.9	3.7
III	授業の計画性	3.7	3.8
	授業の内容	3.9	3.9
	授業の仕方	4.1	4.1
	成績評価や授業環境	4.1	4.0



IV この授業について良かった点を記入してください。

V この授業がより良いものになるために、特に要望事項があれば記入してください。

学生による授業アンケート 集計結果(科目別)

2009年度 後期

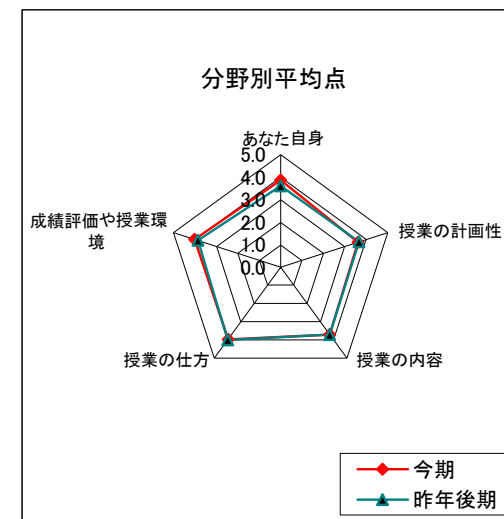
時間割コード	授業科目名		科目名	
	A 卒業必修		52科目	

受講者数	回答者数
2446	2138

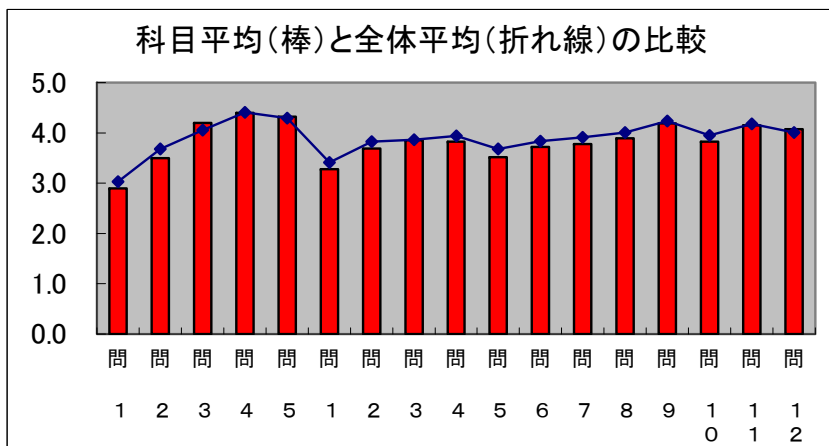
学科	人間発達	504	総合福祉	351	健康栄養	1043	国際教養	224	その他	0
----	------	-----	------	-----	------	------	------	-----	-----	---

学年	1学年	999	2学年	577	3学年	260	4学年	285	その他	2
----	-----	-----	-----	-----	-----	-----	-----	-----	-----	---

分野	No.	設 問	科目平均	昨年後期 科目平均	全体平均	回答数					
						5	4	3	2	1	
II あなた自身	問 1	この授業を履修するにあたって、予習・復習をしましたか。	2.9	3.1	3.0	129	435	928	365	278	
	問 2	積極的に興味や関心をもって授業に参加しましたか。	3.5	3.3	3.7	359	742	737	201	94	
	問 3	授業では私語を慎んでいましたか。	4.2	4.1	4.1	1049	572	414	74	21	
	問 4	授業に遅刻しないようにしていましたか。	4.4	4.4	4.4	1333	402	298	73	17	
	問 5	あなたはこの授業にどのくらい出席しましたか。 ⑤:100% ④:~80% ③:~60% ②:~40% ①:40%未満	4.3	4.5	4.3	975	897	237	17	6	
III	授業の計画性	問 1	授業を履修するにあたって、「シラバス」は役に立ちましたか。	3.3	3.4	3.4	299	537	912	229	159
		問 2	「ねらい」をはっきり示し、系統的に進められた授業でしたか。	3.7	3.8	3.8	517	753	632	156	78
		問 3	教科書や参考書等教材の指定が適切で、十分に活用されていましたか。	3.9	3.8	3.9	683	697	554	141	54
	授業の内容	問 4	授業は十分に準備され、よく整理されていたと思いますか。	3.8	3.9	3.9	672	705	532	165	63
		問 5	あなたは授業内容をよく理解できましたか。	3.5	3.5	3.7	452	699	618	247	121
		問 6	授業内容や教材のレベルは適切なものでしたか。	3.7	3.8	3.8	562	724	624	141	82
	授業の仕方	問 7	教員の「話し方」は聞き取り易かったですか。	3.8	3.9	3.9	727	626	478	192	115
		問 8	資料配布や視聴覚機器使用など情報提供の方法は適切でしたか。	3.9	4.0	4.0	755	647	542	134	59
		問 9	授業の開始、終了は時間どおりに行われましたか。	4.2	4.1	4.2	1041	589	397	73	30
	成績評価や授業環境	問 10	成績評価の基準や、評価の仕方についての説明は明確でしたか。	3.8	3.8	3.9	679	673	587	131	67
		問 11	使用教室の授業環境(広さ・設備等)は適切でしたか。	4.1	4.2	4.2	978	619	445	58	36
		問 12	私語などが規制されていて、授業に集中できる環境でしたか。	4.1	3.9	4.0	879	667	487	62	40



		今期	昨年後期
II	あなた自身	3.9	3.6
III	授業の計画性	3.6	3.7
	授業の内容	3.7	3.7
	授業の仕方	4.0	4.0
	成績評価や授業環境	4.0	3.9



IV この授業について良かった点を記入してください。

V この授業がより良いものになるために、特に要望事項があれば記入してください。

学生による授業アンケート 集計結果(科目別)

2009年度 後期

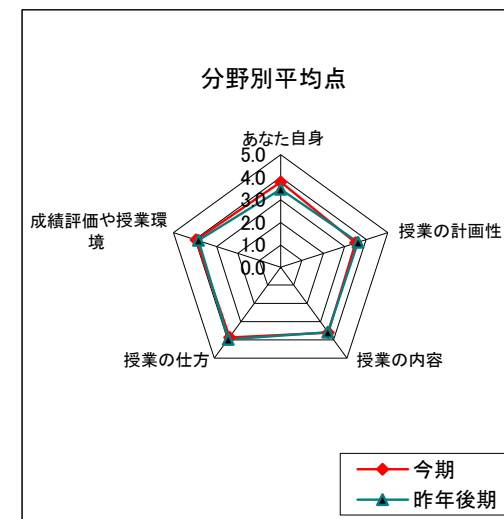
時間割コード	授業科目名		科目名	
	A1 卒業必修 共通科目		26科目	

受講者数	回答者数
1196	1018

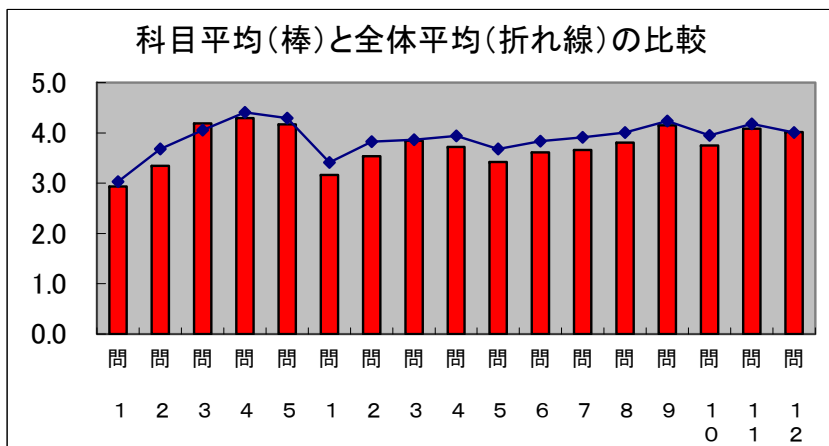
学科	人間発達	347	総合福祉	168	健康栄養	272	国際教養	222	その他	0
----	------	-----	------	-----	------	-----	------	-----	-----	---

学年	1学年	501	2学年	250	3学年	76	4学年	179	その他	1
----	-----	-----	-----	-----	-----	----	-----	-----	-----	---

分野	No.	設 問	科目平均	昨年後期 科目平均	全体平均	回答数					
						5	4	3	2	1	
II あなた自身	問 1	この授業を履修するにあたって、予習・復習をしましたか。	2.9	2.9	3.0	80	222	406	167	143	
	問 2	積極的に興味や関心をもって授業に参加しましたか。	3.3	3.1	3.7	137	318	382	120	60	
	問 3	授業では私語を慎んでいましたか。	4.2	4.1	4.1	498	268	205	33	12	
	問 4	授業に遅刻しないようにしていましたか。	4.3	4.4	4.4	578	213	165	43	10	
	問 5	あなたはこの授業にどのくらい出席しましたか。 ⑤:100% ④:~80% ③:~60% ②:~40% ①:40%未満	4.2	4.4	4.3	365	481	152	11	6	
III	授業の計画性	問 1	授業を履修するにあたって、「シラバス」は役に立ちましたか。	3.2	3.3	3.4	111	231	477	110	89
		問 2	「ねらい」をはっきり示し、系統的に進められた授業でしたか。	3.5	3.6	3.8	186	350	347	88	46
		問 3	教科書や参考書等教材の指定が適切で、十分に活用されていましたか。	3.8	3.8	3.9	321	334	273	61	28
	授業の内容	問 4	授業は十分に準備され、よく整理されていたと思いますか。	3.7	3.7	3.9	275	334	294	82	33
		問 5	あなたは授業内容をよく理解できましたか。	3.4	3.4	3.7	198	305	317	130	68
		問 6	授業内容や教材のレベルは適切なものでしたか。	3.6	3.8	3.8	239	323	328	78	49
	授業の仕方	問 7	教員の「話し方」は聞き取り易かったですか。	3.7	3.8	3.9	304	304	244	95	71
		問 8	資料配布や視聴覚機器使用など情報提供の方法は適切でしたか。	3.8	3.9	4.0	319	310	286	71	31
		問 9	授業の開始、終了は時間どおりに行われましたか。	4.1	4.1	4.2	463	291	210	34	13
	成績評価や 授業環境	問 10	成績評価の基準や、評価の仕方についての説明は明確でしたか。	3.7	3.8	3.9	289	325	298	68	37
		問 11	使用教室の授業環境(広さ・設備等)は適切でしたか。	4.1	4.2	4.2	429	305	236	28	18
		問 12	私語などが規制されていて、授業に集中できる環境でしたか。	4.0	3.9	4.0	385	322	264	28	17



		今期	昨年後期
II	あなた自身	3.8	3.5
III	授業の計画性	3.5	3.6
	授業の内容	3.6	3.6
	授業の仕方	3.9	3.9
	成績評価や授業環境	3.9	3.8



IV この授業について良かった点を記入してください。

V この授業がより良いものになるために、特に要望事項があれば記入してください。

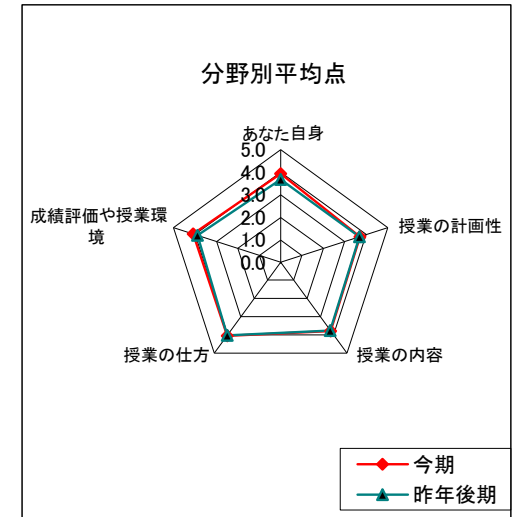
学生による授業アンケート 集計結果(科目別)

2009年度 後期

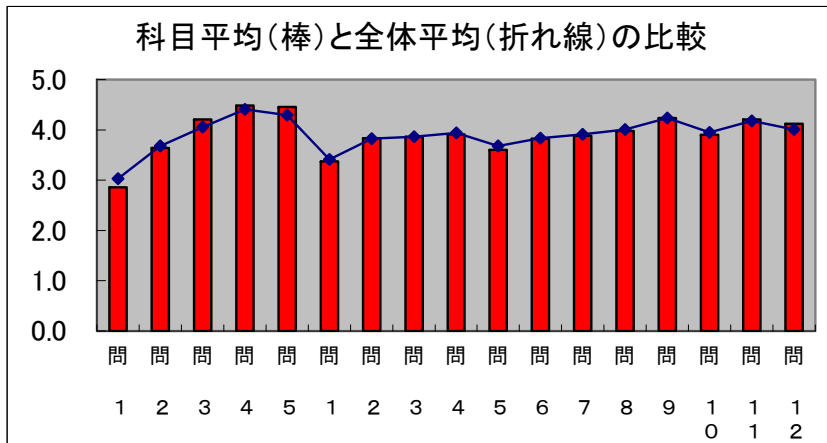
時間割コード	授業科目名		科目名							
	A2 卒業必修 専門科目		26科目							
学科	人間発達	157	総合福祉	183	健康栄養	771	国際教養	2	その他	0
学年	1学年	498	2学年	327	3学年	184	4学年	106	その他	1

受講者数	1250
回答者数	1120

分野	No.	設 問	科目平均	昨年後期 科目平均	全体平均	回答数					
						5	4	3	2	1	
II あなた自身	問 1	この授業を履修するにあたって、予習・復習をしましたか。	2.9	3.1	3.0	49	213	522	198	135	
	問 2	積極的に興味や関心をもって授業に参加しましたか。	3.6	3.4	3.7	222	424	355	81	34	
	問 3	授業では私語を慎んでいましたか。	4.2	4.1	4.1	551	304	209	41	9	
	問 4	授業に遅刻しないようにしていましたか。	4.5	4.4	4.4	755	189	133	30	7	
	問 5	あなたはこの授業にどのくらい出席しましたか。 ⑤:100% ④:~80% ③:~60% ②:~40% ①:40%未満	4.5	4.5	4.3	610	416	85	6	0	
III	授業の計画性	問 1	授業を履修するにあたって、「シラバス」は役に立ちましたか。	3.4	3.4	3.4	188	306	435	119	70
		問 2	「ねらい」をはっきり示し、系統的に進められた授業でしたか。	3.8	3.9	3.8	331	403	285	68	32
		問 3	教科書や参考書等教材の指定が適切で、十分に活用されていましたか。	3.9	3.8	3.9	362	363	281	80	26
	授業の内容	問 4	授業は十分に準備され、よく整理されていたと思いますか。	3.9	3.9	3.9	397	371	238	83	30
		問 5	あなたは授業内容をよく理解できましたか。	3.6	3.6	3.7	254	394	301	117	53
		問 6	授業内容や教材のレベルは適切なものでしたか。	3.8	3.8	3.8	323	401	296	63	33
	授業の仕方	問 7	教員の「話し方」は聞き取り易かったですか。	3.9	3.9	3.9	423	322	234	97	44
		問 8	資料配布や視聴覚機器使用など情報提供の方法は適切でしたか。	4.0	4.0	4.0	436	337	256	63	28
		問 9	授業の開始、終了は時間どおりに行われましたか。	4.2	4.1	4.2	578	298	187	39	17
	成績評価や授業環境	問 10	成績評価の基準や、評価の仕方についての説明は明確でしたか。	3.9	3.9	3.9	390	348	289	63	30
		問 11	使用教室の授業環境(広さ・設備等)は適切でしたか。	4.2	4.2	4.2	549	314	209	30	18
		問 12	私語などが規制されていて、授業に集中できる環境でしたか。	4.1	3.9	4.0	494	345	223	34	23



分野	項目	今期	昨年後期
II	あなた自身	3.9	3.7
III	授業の計画性	3.7	3.7
	授業の内容	3.8	3.7
	授業の仕方	4.0	4.0
	成績評価や授業環境	4.1	3.9



IV この授業について良かった点を記入してください。

V この授業がより良いものになるために、特に要望事項があれば記入してください。

学生による授業アンケート 集計結果(科目別)

2009年度 後期

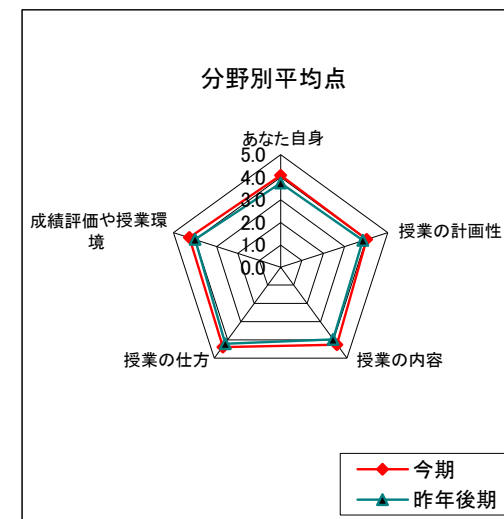
時間割コード	授業科目名		科目名	
	B 資格必修		3科目	

受講者数	回答者数
134	123

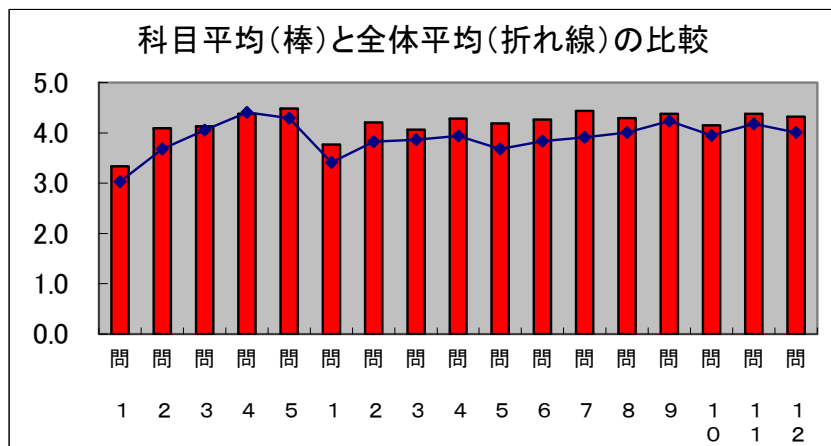
学科	人間発達	99	総合福祉	7	健康栄養	9	国際教養	8	その他	0
----	------	----	------	---	------	---	------	---	-----	---

学年	1学年	0	2学年	80	3学年	42	4学年	1	その他	0
----	-----	---	-----	----	-----	----	-----	---	-----	---

分野	No.	設 問	科目平均	昨年後期 科目平均	全体平均	回答数					
						5	4	3	2	1	
II あなた自身	問 1	この授業を履修するにあたって、予習・復習をしましたか。	3.3	3.2	3.0	13	36	57	13	4	
	問 2	積極的に興味や関心をもって授業に参加しましたか。	4.1	3.5	3.7	42	53	26	1	1	
	問 3	授業では私語を慎んでいましたか。	4.1		4.1	48	41	32	0	0	
	問 4	授業に遅刻しないようにしていましたか。	4.4		4.4	72	27	20	3	0	
	問 5	あなたはこの授業にどのくらい出席しましたか。 ⑤:100% ④:~80% ③:~60% ②:~40% ①:40%未満	4.5	4.5	4.3	72	39	12	0	0	
III	授業の計画性	問 1	授業を履修するにあたって、「シラバス」は役に立ちましたか。	3.8	3.6	3.4	30	42	45	4	2
		問 2	「ねらい」をはっきり示し、系統的に進められた授業でしたか。	4.2	4.0	3.8	54	41	27	1	0
		問 3	教科書や参考書等教材の指定が適切で、十分に活用されていましたか。	4.1	3.9	3.9	47	38	33	3	0
	授業の内容	問 4	授業は十分に準備され、よく整理されていたと思いますか。	4.3	4.1	3.9	58	41	23	0	0
		問 5	あなたは授業内容をよく理解できましたか。	4.2	3.8	3.7	48	51	23	1	0
		問 6	授業内容や教材のレベルは適切なものでしたか。	4.3		3.8	55	45	23	0	0
	授業の仕方	問 7	教員の「話し方」は聞き取り易かったですか。	4.4	4.1	3.9	70	37	16	0	0
		問 8	資料配布や視聴覚機器使用など情報提供の方法は適切でしたか。	4.3	4.1	4.0	58	44	20	1	0
		問 9	授業の開始、終了は時間どおりに行われましたか。	4.4	4.3	4.2	67	37	18	1	0
	成績評価や 授業環境	問 10	成績評価の基準や、評価の仕方についての説明は明確でしたか。	4.1	4.0	3.9	49	43	27	2	0
		問 11	使用教室の授業環境(広さ・設備等)は適切でしたか。	4.4		4.2	66	38	19	0	0
		問 12	私語などが規制されていて、授業に集中できる環境でしたか。	4.3	4.0	4.0	59	43	20	0	0



		今年	昨年後期
II	あなた自身	4.1	3.7
III	授業の計画性	4.0	3.8
	授業の内容	4.2	4.0
	授業の仕方	4.4	4.2
	成績評価や授業環境	4.3	4.0



IV この授業について良かった点を記入してください。

V この授業がより良いものになるために、特に要望事項があれば記入してください。

学生による授業アンケート 集計結果(科目別)

2009年度 後期

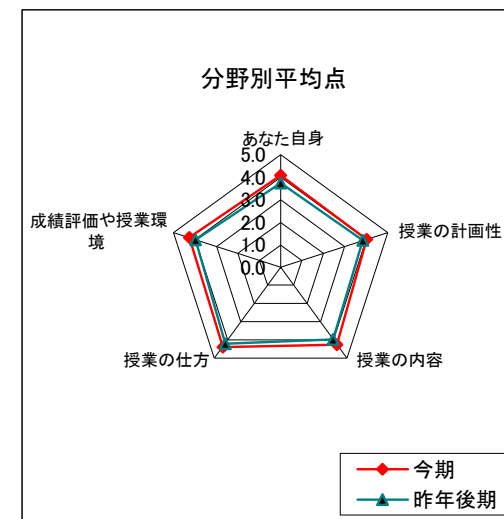
時間割コード	授業科目名		科目名	
	B2 資格必修 専門科目		3科目	

受講者数	回答者数
134	123

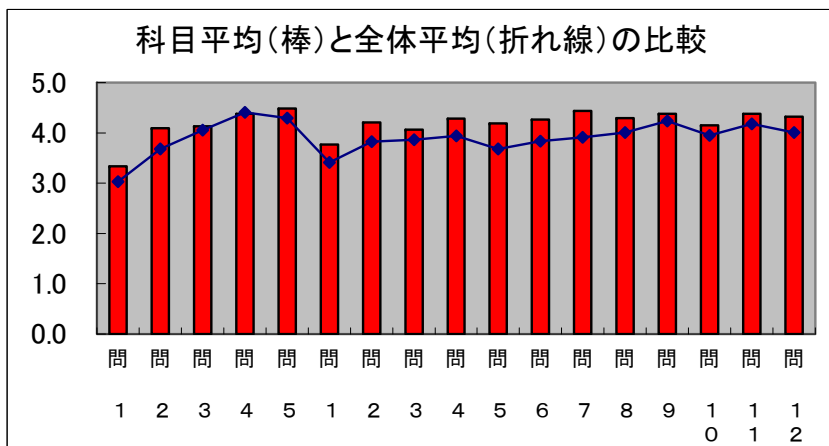
学科	人間発達	99	総合福祉	7	健康栄養	9	国際教養	8	その他	0
----	------	----	------	---	------	---	------	---	-----	---

学年	1学年	0	2学年	80	3学年	42	4学年	1	その他	0
----	-----	---	-----	----	-----	----	-----	---	-----	---

分野	No.	設 問	科目平均	昨年後期 科目平均	全体平均	回答数					
						5	4	3	2	1	
II あなた自身	問 1	この授業を履修するにあたって、予習・復習をしましたか。	3.3	3.2	3.0	13	36	57	13	4	
	問 2	積極的に興味や関心をもって授業に参加しましたか。	4.1	3.5	3.7	42	53	26	1	1	
	問 3	授業では私語を慎んでいましたか。	4.1		4.1	48	41	32	0	0	
	問 4	授業に遅刻しないようにしていましたか。	4.4		4.4	72	27	20	3	0	
	問 5	あなたはこの授業にどのくらい出席しましたか。 ⑤:100% ④:~80% ③:~60% ②:~40% ①:40%未満	4.5	4.5	4.3	72	39	12	0	0	
III	授業の計画性	問 1	授業を履修するにあたって、「シラバス」は役に立ちましたか。	3.8	3.6	3.4	30	42	45	4	2
		問 2	「ねらい」をはっきり示し、系統的に進められた授業でしたか。	4.2	4.0	3.8	54	41	27	1	0
		問 3	教科書や参考書等教材の指定が適切で、十分に活用されていましたか。	4.1	3.9	3.9	47	38	33	3	0
	授業の内容	問 4	授業は十分に準備され、よく整理されていたと思いますか。	4.3	4.1	3.9	58	41	23	0	0
		問 5	あなたは授業内容をよく理解できましたか。	4.2	3.8	3.7	48	51	23	1	0
		問 6	授業内容や教材のレベルは適切なものでしたか。	4.3		3.8	55	45	23	0	0
	授業の仕方	問 7	教員の「話し方」は聞き取り易かったですか。	4.4	4.1	3.9	70	37	16	0	0
		問 8	資料配布や視聴覚機器使用など情報提供の方法は適切でしたか。	4.3	4.1	4.0	58	44	20	1	0
		問 9	授業の開始、終了は時間どおりに行われましたか。	4.4	4.3	4.2	67	37	18	1	0
	成績評価や授業環境	問 10	成績評価の基準や、評価の仕方についての説明は明確でしたか。	4.1	4.0	3.9	49	43	27	2	0
		問 11	使用教室の授業環境(広さ・設備等)は適切でしたか。	4.4		4.2	66	38	19	0	0
		問 12	私語などが規制されていて、授業に集中できる環境でしたか。	4.3	4.0	4.0	59	43	20	0	0



		今年	昨年後期
II	あなた自身	4.1	3.7
III	授業の計画性	4.0	3.8
	授業の内容	4.2	4.0
	授業の仕方	4.4	4.2
	成績評価や授業環境	4.3	4.0



IV この授業について良かった点を記入してください。

V この授業がより良いものになるために、特に要望事項があれば記入してください。

学生による授業アンケート 集計結果(科目別)

2009年度 後期

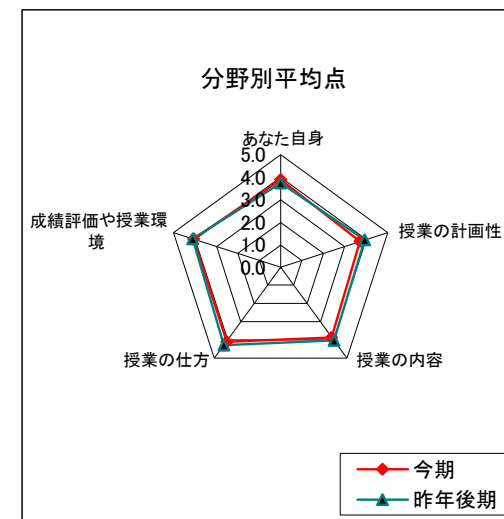
時間割コード	授業科目名	科目名
	C 選択	163科目

受講者数	回答者数
7404	5525

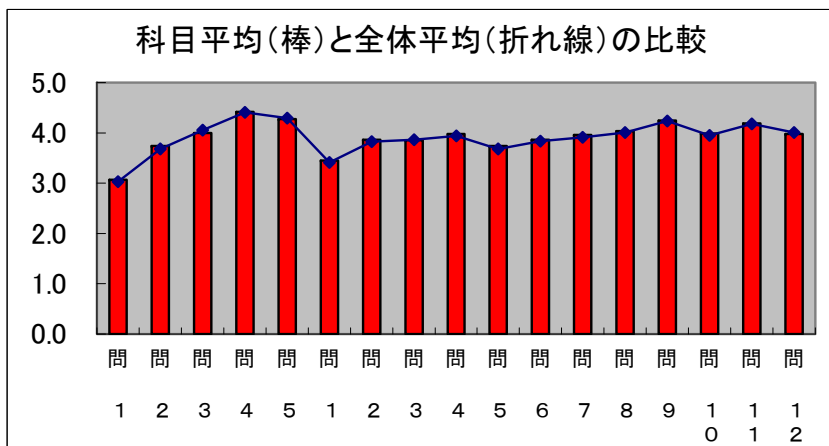
学科	人間発達	1650	総合福祉	1302	健康栄養	1006	国際教養	1533	その他	0
----	------	------	------	------	------	------	------	------	-----	---

学年	1学年	2040	2学年	1524	3学年	1430	4学年	481	その他	1
----	-----	------	-----	------	-----	------	-----	-----	-----	---

分野	No.	設 問	科目平均	昨年後期 科目平均	全体平均	回答数					
						5	4	3	2	1	
II あなた自身	問 1	この授業を履修するにあたって、予習・復習をしましたか。	3.1	3.3	3.0	403	1256	2658	746	457	
	問 2	積極的に興味や関心をもって授業に参加しましたか。	3.7	3.5	3.7	1163	2150	1861	261	82	
	問 3	授業では私語を慎んでいましたか。	4.0	4.1	4.1	1987	1810	1442	236	39	
	問 4	授業に遅刻しないようにしていましたか。	4.4	4.4	4.4	3383	1174	796	134	17	
	問 5	あなたはこの授業にどのくらい出席しましたか。 ⑤:100% ④:~80% ③:~60% ②:~40% ①:40%未満	4.3	4.5	4.3	2309	2468	682	43	11	
III	授業の計画性	問 1	授業を履修するにあたって、「シラバス」は役に立ちましたか。	3.5	3.7	3.4	912	1567	2399	411	232
		問 2	「ねらい」をはっきり示し、系統的に進められた授業でしたか。	3.9	4.1	3.8	1611	1961	1639	215	94
		問 3	教科書や参考書等教材の指定が適切で、十分に活用されていましたか。	3.9	4.0	3.9	1670	1849	1616	262	105
	授業の内容	問 4	授業は十分に準備され、よく整理されていたと思いますか。	4.0	4.2	3.9	1953	1884	1356	232	93
		問 5	あなたは授業内容をよく理解できましたか。	3.7	3.9	3.7	1332	2020	1658	383	123
		問 6	授業内容や教材のレベルは適切なものでしたか。	3.9	3.8	3.8	1593	1997	1580	244	89
	授業の仕方	問 7	教員の「話し方」は聞き取り易かったですか。	4.0	4.2	3.9	2094	1693	1282	292	159
		問 8	資料配布や視聴覚機器使用など情報提供の方法は適切でしたか。	4.0	4.3	4.0	2165	1742	1353	170	86
		問 9	授業の開始、終了は時間どおりに行われましたか。	4.2	4.3	4.2	2791	1531	1001	131	53
	成績評価や 授業環境	問 10	成績評価の基準や、評価の仕方についての説明は明確でしたか。	4.0	4.1	3.9	1988	1809	1456	186	73
		問 11	使用教室の授業環境(広さ・設備等)は適切でしたか。	4.2	4.2	4.2	2538	1685	1128	114	47
		問 12	私語などが規制されていて、授業に集中できる環境でしたか。	4.0	4.1	4.0	2018	1740	1446	235	72



		今年	昨年後期
II	あなた自身	3.9	3.7
III	授業の計画性	3.7	3.9
	授業の内容	3.9	4.0
	授業の仕方	4.1	4.3
	成績評価や授業環境	4.1	4.1



IV この授業について良かった点を記入してください。

V この授業がより良いものになるために、特に要望事項があれば記入してください。

学生による授業アンケート 集計結果(科目別)

2009年度 後期

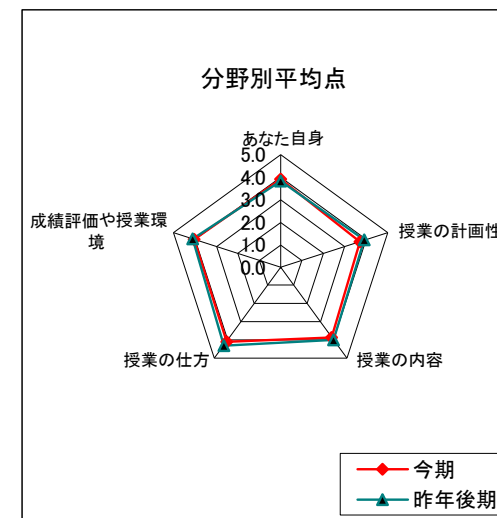
時間割コード	授業科目名		科目名	
	C1 選択 共通科目		44科目	

受講者数	回答者数
2333	1761

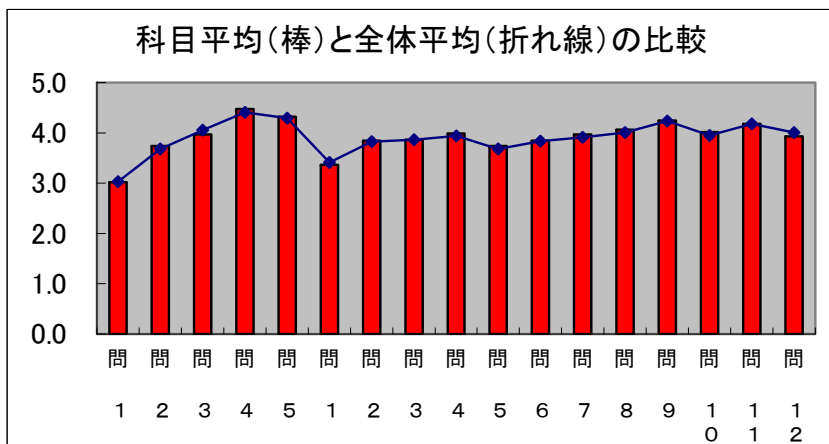
学科	人間発達	519	総合福祉	279	健康栄養	550	国際教養	406	その他	0
----	------	-----	------	-----	------	-----	------	-----	-----	---

学年	1学年	1041	2学年	454	3学年	168	4学年	87	その他	0
----	-----	------	-----	-----	-----	-----	-----	----	-----	---

分野	No.	設 問	科目平均	昨年後期 科目平均	全体平均	回答数					
						5	4	3	2	1	
II あなた自身	問 1	この授業を履修するにあたって、予習・復習をしましたか。	3.0	3.4	3.0	144	386	788	246	195	
	問 2	積極的に興味や関心をもって授業に参加しましたか。	3.7	3.6	3.7	403	663	559	90	42	
	問 3	授業では私語を慎んでいましたか。	4.0	4.1	4.1	613	578	470	77	17	
	問 4	授業に遅刻しないようにしていましたか。	4.5	4.4	4.4	1146	331	233	35	6	
	問 5	あなたはこの授業にどのくらい出席しましたか。 ⑤:100% ④:~80% ③:~60% ②:~40% ①:40%未満	4.3	4.5	4.3	782	772	188	10	3	
III	授業の計画性	問 1	授業を履修するにあたって、「シラバス」は役に立ちましたか。	3.4	3.6	3.4	263	479	748	169	100
		問 2	「ねらい」をはっきり示し、系統的に進められた授業でしたか。	3.8	4.1	3.8	522	620	490	76	50
		問 3	教科書や参考書等教材の指定が適切で、十分に活用されていましたか。	3.9	4.0	3.9	564	551	520	72	46
	授業の内容	問 4	授業は十分に準備され、よく整理されていたと思いますか。	4.0	4.2	3.9	675	553	408	81	42
		問 5	あなたは授業内容をよく理解できましたか。	3.7	3.8	3.7	456	626	487	133	57
		問 6	授業内容や教材のレベルは適切なものでしたか。	3.8	3.8	3.8	531	585	506	89	41
	授業の仕方	問 7	教員の「話し方」は聞き取り易かったですか。	4.0	4.2	3.9	718	490	395	91	66
		問 8	資料配布や視聴覚機器使用など情報提供の方法は適切でしたか。	4.1	4.3	4.0	743	518	402	61	35
		問 9	授業の開始、終了は時間どおりに行われましたか。	4.2	4.3	4.2	890	479	325	39	21
	成績評価や 授業環境	問 10	成績評価の基準や、評価の仕方についての説明は明確でしたか。	4.0	4.1	3.9	680	554	430	53	37
		問 11	使用教室の授業環境(広さ・設備等)は適切でしたか。	4.2	4.2	4.2	820	512	362	39	21
		問 12	私語などが規制されていて、授業に集中できる環境でしたか。	3.9	4.1	4.0	611	557	465	88	33



		今期	昨年後期
II	あなた自身	3.9	3.8
III	授業の計画性	3.7	3.9
	授業の内容	3.9	4.0
	授業の仕方	4.1	4.3
	成績評価や授業環境	4.0	4.1



IV この授業について良かった点を記入してください。

V この授業がより良いものになるために、特に要望事項があれば記入してください。

学生による授業アンケート 集計結果(科目別)

2009年度 後期

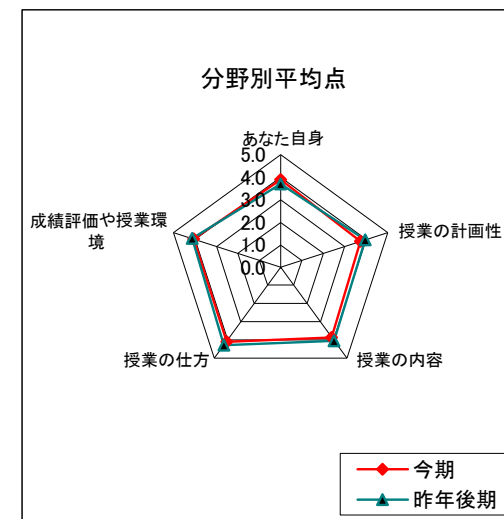
時間割コード	授業科目名		科目名	
	C2 選択 専門科目		119科目	

受講者数	回答者数
5071	3764

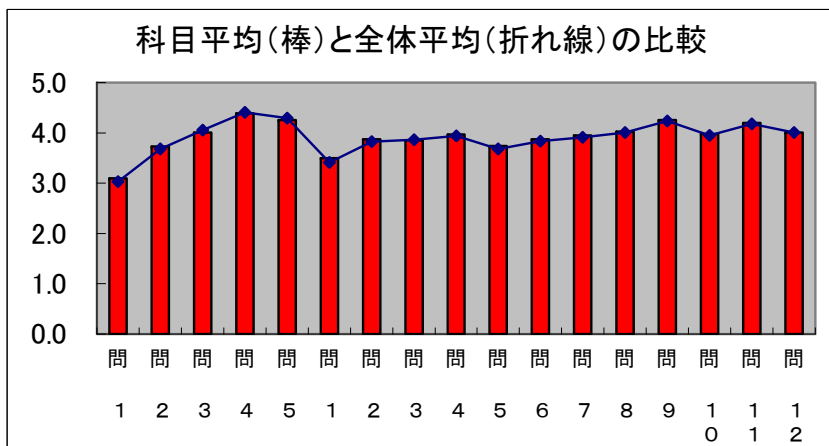
学科	人間発達	1131	総合福祉	1023	健康栄養	456	国際教養	1127	その他	0
----	------	------	------	------	------	-----	------	------	-----	---

学年	1学年	999	2学年	1070	3学年	1262	4学年	394	その他	1
----	-----	-----	-----	------	-----	------	-----	-----	-----	---

分野	No.	設 問	科目平均	昨年後期 科目平均	全体平均	回答数					
						5	4	3	2	1	
II あなた自身	問 1	この授業を履修するにあたって、予習・復習をしましたか。	3.1	3.2	3.0	259	870	1870	500	262	
	問 2	積極的に興味や関心をもって授業に参加しましたか。	3.7	3.5	3.7	760	1487	1302	171	40	
	問 3	授業では私語を慎んでいましたか。	4.0	4.1	4.1	1374	1232	972	159	22	
	問 4	授業に遅刻しないようにしていましたか。	4.4	4.4	4.4	2237	843	563	99	11	
	問 5	あなたはこの授業にどのくらい出席しましたか。 ⑤:100% ④:~80% ③:~60% ②:~40% ①:40%未満	4.3	4.4	4.3	1527	1696	494	33	8	
III	授業の計画性	問 1	授業を履修するにあたって、「シラバス」は役に立ちましたか。	3.5	3.8	3.4	649	1088	1651	242	132
		問 2	「ねらい」をはっきり示し、系統的に進められた授業でしたか。	3.9	4.1	3.8	1089	1341	1149	139	44
		問 3	教科書や参考書等教材の指定が適切で、十分に活用されていましたか。	3.9	4.0	3.9	1106	1298	1096	190	59
	授業の内容	問 4	授業は十分に準備され、よく整理されていたと思いますか。	4.0	4.2	3.9	1278	1331	948	151	51
		問 5	あなたは授業内容をよく理解できましたか。	3.7	3.9	3.7	876	1394	1171	250	66
		問 6	授業内容や教材のレベルは適切なものでしたか。	3.9	3.8	3.8	1062	1412	1074	155	48
	授業の仕方	問 7	教員の「話し方」は聞き取り易かったですか。	3.9	4.2	3.9	1376	1203	887	201	93
		問 8	資料配布や視聴覚機器使用など情報提供の方法は適切でしたか。	4.0	4.2	4.0	1422	1224	951	109	51
		問 9	授業の開始、終了は時間どおりに行われましたか。	4.3	4.4	4.2	1901	1052	676	92	32
	成績評価や授業環境	問 10	成績評価の基準や、評価の仕方についての説明は明確でしたか。	4.0	4.1	3.9	1308	1255	1026	133	36
		問 11	使用教室の授業環境(広さ・設備等)は適切でしたか。	4.2	4.2	4.2	1718	1173	766	75	26
		問 12	私語などが規制されていて、授業に集中できる環境でしたか。	4.0	4.1	4.0	1407	1183	981	147	39



		今期	昨年後期
II	あなた自身	3.9	3.7
III	授業の計画性	3.7	4.0
	授業の内容	3.9	4.0
	授業の仕方	4.1	4.3
	成績評価や授業環境	4.1	4.1



IV この授業について良かった点を記入してください。

V この授業がより良いものになるために、特に要望事項があれば記入してください。

全科目の相関係数

各設問項目相互の相関を調べ、どのような要素が授業改善に役立つか、授業を学生はどのように考えているのか、学生の授業に対する取り組み方と教員の授業内容・実施状況とはどのように相関するかを明らかにすることを目的とした。

設問項目		II					III														
		あなた自身					授業の計画性			授業の内容			授業の仕方			成績評価や授業環境					
		①	②	③	④	⑤	①	②	③	④	⑤	⑥	⑦	⑧	⑨	⑩	⑪	⑫			
		予習・復習	興味や関心	私語を慎む	遅刻しない	よく出席した	シラバス	体系的	教科書や参考書	十分な準備と整理	よく理解できた	内容や教材のレベル	聞き取り易い話し方	資料配布・視聴覚機器	時間どおり	明確な成績評価	教室の広さ・設備	私語の規制			
II	あなた自身	①予習・復習	1.00																		
		②興味や関心	0.62	1.00																	
		③私語を慎む	0.29	0.44	1.00																
		④遅刻しない	0.16	0.26	0.34	1.00															
		⑤よく出席した	0.06	0.18	0.14	0.52	1.00														
III	授業の計画性	①シラバス	0.56	0.64	0.29	0.08	-0.06	1.00													
		②体系的	0.50	0.86	0.48	0.18	0.09	0.74	1.00												
		③教科書や参考書	0.51	0.73	0.44	0.13	0.03	0.61	0.86	1.00											
	授業の内容	④十分な準備と整理	0.45	0.84	0.48	0.15	0.08	0.66	0.94	0.87	1.00										
		⑤よく理解できた	0.51	0.88	0.39	0.13	0.05	0.67	0.87	0.76	0.89	1.00									
		⑥内容や教材のレベル	0.47	0.86	0.43	0.15	0.06	0.70	0.92	0.83	0.93	0.96	1.00								
	授業の仕方	⑦聞き取り易い話し方	0.42	0.82	0.42	0.11	0.06	0.63	0.88	0.79	0.91	0.88	0.90	1.00							
		⑧資料配布・視聴覚機器	0.42	0.80	0.49	0.15	0.07	0.64	0.90	0.84	0.94	0.85	0.90	0.93	1.00						
		⑨時間どおり	0.31	0.68	0.45	0.22	0.12	0.54	0.79	0.77	0.84	0.73	0.79	0.81	0.85	1.00					
	授業環境や成績評価	⑩明確な成績評価	0.49	0.81	0.43	0.17	0.07	0.65	0.87	0.82	0.88	0.86	0.89	0.87	0.87	0.79	1.00				
		⑪教室の広さ・設備	0.36	0.72	0.45	0.23	0.12	0.60	0.80	0.74	0.81	0.75	0.80	0.79	0.84	0.78	0.84	1.00			
		⑫私語の規制	0.35	0.69	0.74	0.27	0.11	0.53	0.78	0.72	0.80	0.69	0.75	0.76	0.80	0.73	0.74	0.78	1.00		

(注)相関係数は、授業科目毎の平均値を用いて各設問間の単相関係数を求めた。

データ件数:218件

【 講 評 】

・設問項目間の相関係数の組み合わせは、同項目間のそれを除いて135組ある。そのうちの相関係数が0.7以上の組み合わせは、65組(内0.8以上の組み合わせは43組)である。

・授業の内容の⑤「よく理解できた」の項目について、⑧「資料配布・視聴覚機器」とは、0.94と最も高い相関を示している。さらに、⑥「内容や教材のレベル」とは0.93、授業の仕方の⑦「聞き取り易い話し方」とは0.91、あなた自身の②「興味や関心」とは0.88、⑩「明確な成績評価」が0.88、と、共に高い相関を示している。

・以上から、授業内容をよく理解するには、授業内容や教材のレベルの適切さと学生が積極的に興味や関心をもって授業に参加すること、授業の「体系的」が明示され、系統的に進むこと、教員の「話し方」が聞き取り易いこと、資料配布や視聴覚機器使用など情報提供の方法が適切であること、などが読み取れる。
今季の特徴として、教員の時間の守り方や教室の広さ・設備に対して相関係数が高くなっている。