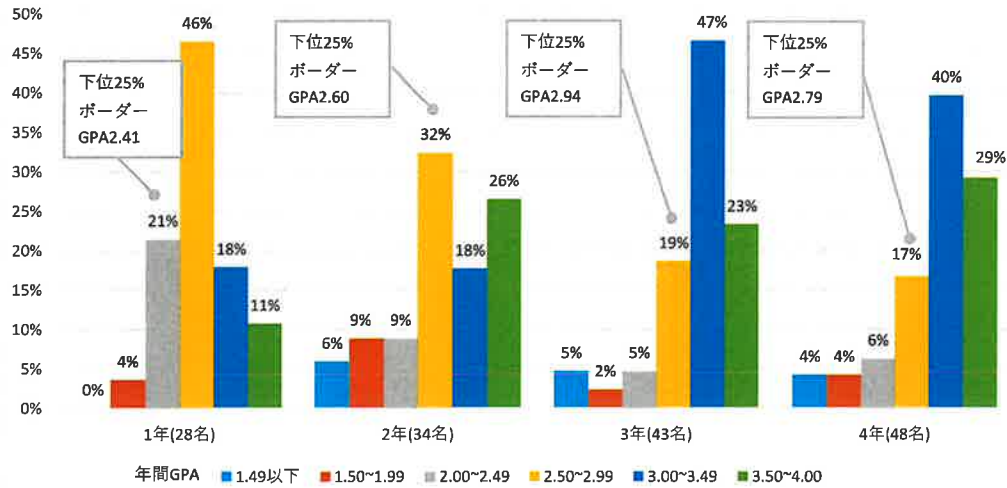
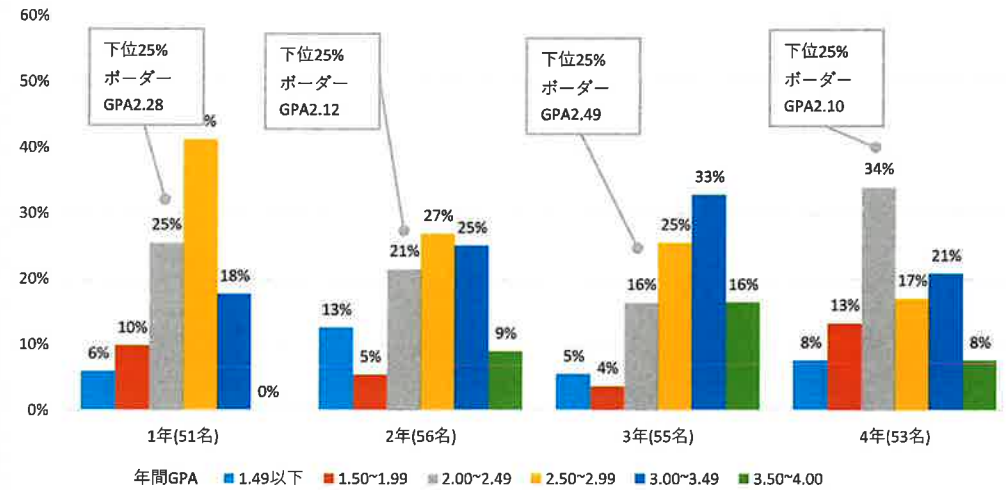


2022年度 年間GPA分布図

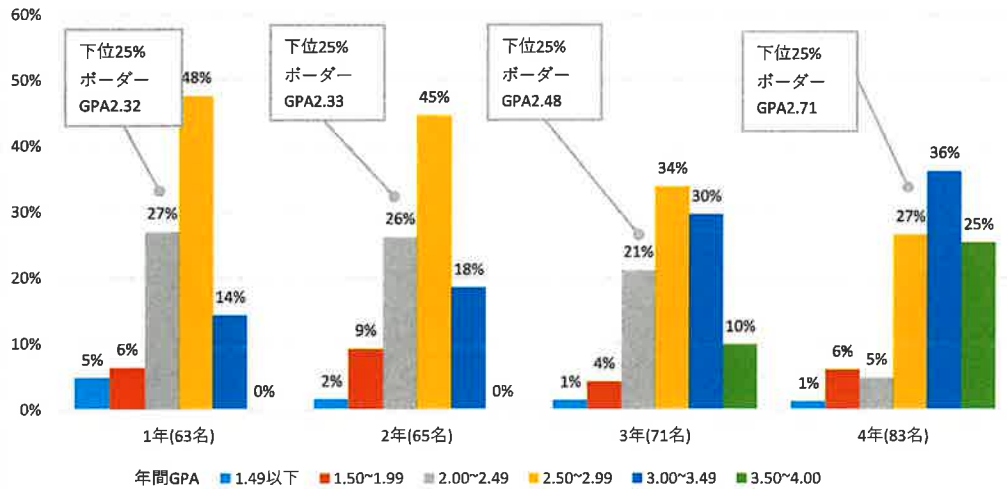
<人間発達学科>



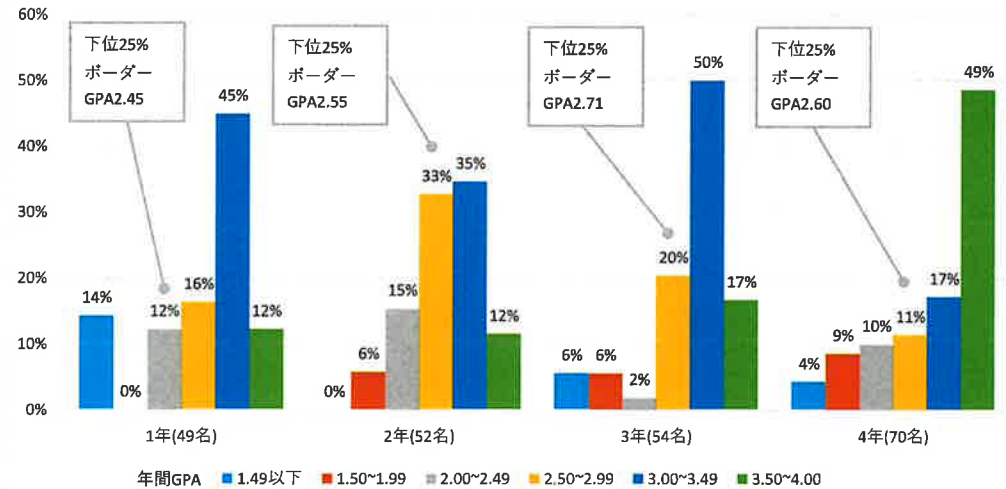
<心理福祉学科>



<健康栄養学科>



<グローバル・スタディーズ学科>



●GPAの算出方法

$$GPA = \frac{(\text{評価}^{\text{S}} \text{修得単位数} \times 4) + (\text{評価}^{\text{A}} \text{修得単位数} \times 3) + (\text{評価}^{\text{B}} \text{修得単位数} \times 2) + (\text{評価}^{\text{C}} \text{修得単位数} \times 1)}{\text{履修登録単位数の合計}}$$

※GPA除外科目は計算対象から除く